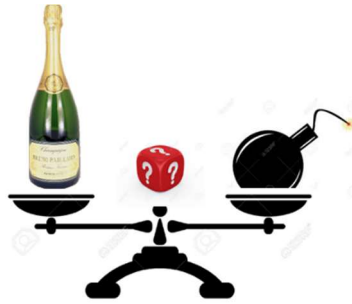


Brexit : l'A16, un enjeu économique capital pour la Côte d'Opale

Ou choisir sa « religion » ...

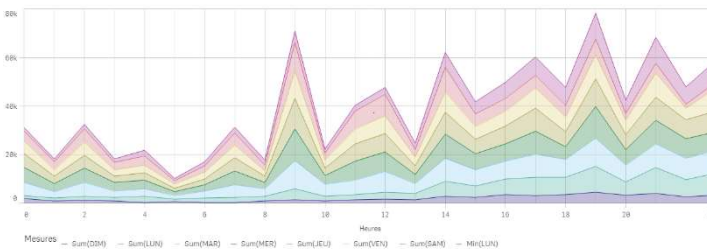
Quelques éléments pour « forger » votre prédiction :



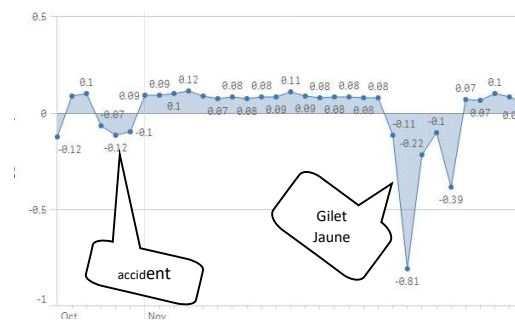
La nationalité des chauffeurs à qui on va demander des nouveaux process...

UK	22%	22%
PL	15%	36%
FR	11%	48%
DE	9%	56%
NL	6%	62%
ES	5%	67%
HU	4%	71%
BE	4%	76%
RO	4%	80%

variabilité des flux en volume selon l'heure et le jour de la semaine :



Sensibilité aux incidents sur A16 (augmentation des temps de parcours : exemple Novembre 2018)



Et il y a encore beaucoup d'autres facteurs dont celui du groupage : 60 % de flux ont été groupés hors France...

Par expérience, lorsqu'on analyse un flux, on peut espérer 20 à 30 % de performance en plus...soit plusieurs milliers de place de stockage...

ON Y VA ???