

Le produit analysé

Le Saumon « atlantique » (ref NC8 3044100)

Source : commerce extérieur

Année : 2022 – 2023

Pays d'importation : BE / FR / IE / NL / GB (autres possibles mais marginaux...)

Les principales données :

Origine - Commerce extérieur : année - mois - valeur - volume

Calculée sur origine : valeur - volume - position vs moyenne (valeur/volume) - meilleures positions (top 10)

Résultats obtenus en quelques heures

Etape 1 : analyses des données recueillies

A - Identification des valeurs nulles, aberrantes et manquantes

B – Examen des variables

Nous examinons quelques-unes des relations les plus intéressantes révélées par la matrice de corrélation. Cet examen permet d'orientation le choix des prédictions

B1 - Corrélations notables :

1. Valeur et Masse :

- **Corrélation : 0.987**
- **Interprétation** : Il existe une très forte corrélation positive entre "Valeur" et "Masse". Cela signifie que lorsque la "Valeur" augmente, la "Masse" tend également à augmenter de manière proportionnelle. Cette relation indique que la masse des produits est étroitement liée à leur valeur.

2. Ratio Valeur / Masse et Moyenne Valeur / Masse des données :

- **Corrélation : -0.953**
- **Interprétation** : Cette corrélation négative très élevée indique que lorsque le "Ratio Valeur / Masse " augmente, la " Position " tend à diminuer fortement. Cela suggère une relation inverse directe entre ces deux variables.

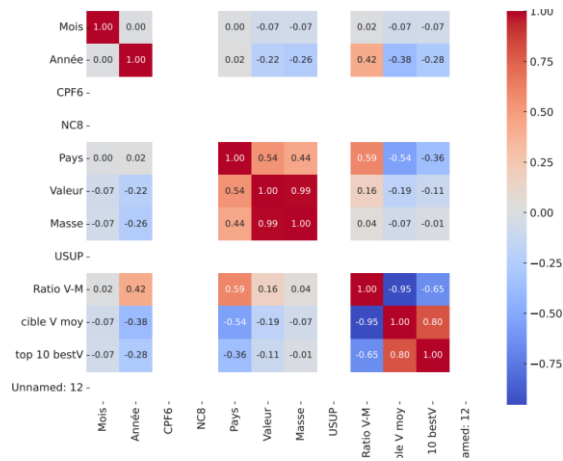
3. Cible Moyenne Valeur et Meilleure Valeur :

- **Corrélation : 0.799**
- **Interprétation** : Il y a une forte corrélation positive entre " Moyenne (Valeur / Masse des données " et " Meilleures Positions ", indiquant que les valeurs de "cible valeur moyenne" sont généralement plus élevées parmi les meilleures ventes (top 10).

4. Année et Ratio Valeur / Masse :

- **Corrélation : 0.417**
- **Interprétation** : Une corrélation positive modérée suggère que le "Ratio Valeur / Masse " tend à augmenter avec les années.

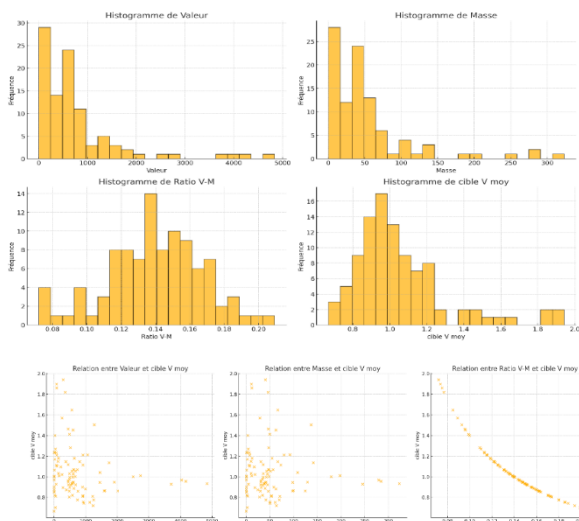
B2 - Matrice des corrélations pour identification visuelle des relations importantes



Les corrélations fortes et significatives (supérieures à 0.7 ou inférieures à -0.7) nous donnent des informations importantes sur les relations entre les variables :

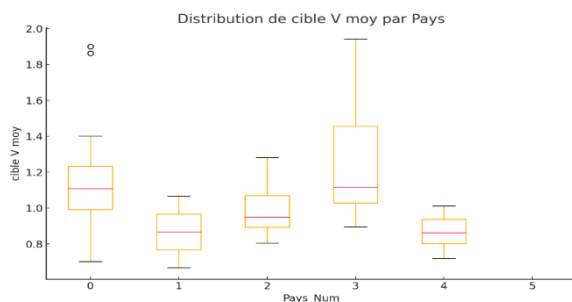
Nb : méthode similaire à la méthode Taguchi en Qualité, permettant d'identifier les facteurs techniques sources de non-qualité

C – Histogrammes notables :



Graphiques de dispersion - Histogramme de cible V moy : distribution plus compacte avec la plupart des valeurs entre 0.1 et 0.2.

Distribution de cible V moy par Pays - Relation entre Ratio V-M et cible V moy - pas de relation claire entre la masse et la valeur moyenne.



Distribution de cible V moy par pays. Voici quelques observations : Il existe des variations significatives de la cible moyenne selon les pays.

Les histogrammes, formes traditionnelles d'analyse, nous permettent de structurer la compréhension générale des datas et des prédictions envisageables...