

## OBSERVATOIRE TRANSMANCHE

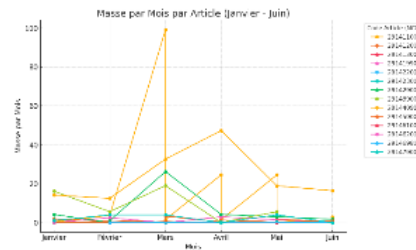
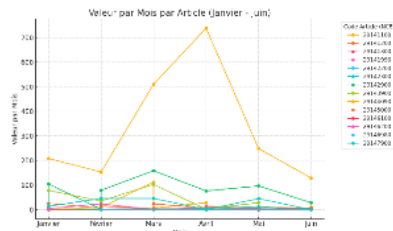
### COMMENT VOUS POUVEZ EN TIRER PROFIT POUR VOTRE BUSINESS EN CÔTE D'OPALE

*Exemples d'analyses de famille d'articles pour POSITIONNER UNE ACTIVITE ECONOMIQUE « en Côte d'Opale » sur des bases chiffrées sérieuses...*

*2 exemples réalisés (sans le concours des professionnels du secteur), sur la base uniquement du premier semestre 2024 et des flux Export*

*(disponibles : historique 5 années , flux Import, échanges avec autres pays BEL/NL entre autres)*

#### A – Produits chimiques dangereux : (famille acétone uniquement en Export)



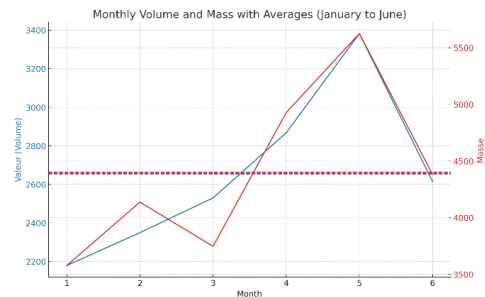
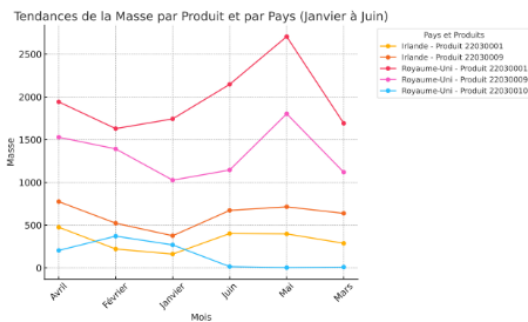
**En valeur et en volume**

**Investigations possibles :**

- Tunnel ou ferries
- Conformité des liens entre déclaration ONU et déclaration douanes
- Grosse variété des volumes : conditionnement des petits volumes et mixité avec fret standard ?
- Classification des flux en volume pour élaborer des plans de transports adaptés..
- etc..

#### B – Bières : (famille Malt )

*Sur 5 articles individuellement et cumulé (aucun problème à analyser tout type de bières..env 30...)*



**Investigations possibles :**

- Fortes variations en volume
  - Opportunité cross dock ( volumétrie, double destination GB/IRL...)
  - Complémentarité avec flux retour probablement intéressante...
  - Gros volume : processus « fast line » ? (voir valeurs !!!)
  - Fret « lourd » propice au rail !!! ( voir volume !!!)
  - formats fret très différents (fut/ bouteille...) à examiner pour productivité
  - etc

